

UWAGI:
Niniejszy projekt stanowi niepowtarzalną dokumentację przewidzianą do realizacji z zachowaniem przepisów prawa autorskiego przysługującego projektantom, ustawa o prawie autorskim z 1994 roku (Dz.U. nr 24 poz.83). Wszelkie zmiany w projekcie i na etapie realizacji muszą być wcześniej skonsultowane i zaakceptowane przez projektanta. Powielanie i rozpowszechnianie jest dozwolone tylko do celów realizacji niniejszego projektu. W pozostałych przypadkach jest zabronione.

Wszelkie zmiany, które wykonawca zdecyduje się wprowadzić, również te, które służą jedynie zmianie technologii, winny być przedstawione nadzorowi autorskiemu w postaci dokumentacji warsztatowej.

Należy stosować jedynie materiały i urządzenia posiadające aktualne certyfikaty i dopuszczone do użytkowania w budownictwie.

W razie jakichkolwiek niezgodności należy skonsultować się z projektantami ewentualne wady projektowe koordynacyjne należy przedstawić nadzorowi autorskiemu przed przystąpieniem do robót, prowadzenie robót w przypadku stwierdzenia wad koordynacyjnych będzie na wyłączne ryzyko wykonawców.

W przypadkach nieprzewidzianych projektem należy wystrzymać roboty oraz powołać inspektorów nadzoru i projektantów.

Projekt architektoniczny rozpatrywać razem z proj. konstrukcyjnym, elektrycznym instalacyjnym i technologicznym.

Przed przystąpieniem do wykonywania robót wykonawca sprawdzi lokalizację i wszystkich urządzeń, podejść, rewersów umieszczonych projektowanych na froncie robót.

Rozważana projektowe oraz wymiary na rysunkach w trakcie realizacji należy skorygować uwzględniając technologię produkcji i wymiary wzięte z natury.

Wymiary oraz ilości sprawdzić w naturze. W przypadku niezgodności ilości w wykazach z ilościami na rysunkach powiadomić projektantów.

UWAGI:
Powyższe rysunki mogą być wykorzystane tylko i wyłącznie jako projekt wykonawczy, na etapie realizacji wszelkie prace i decyzje, dotyczące rozwiązań technicznych, materiałowych i ilościowych (w tym wszystkie domiary) mogą być podejmowane tylko i wyłącznie na podstawie dokumentacji wykonawczej.

Niniejszy projekt (wzór architektoniczny) stanowi niepowtarzalną dokumentację przewidzianą do realizacji z zachowaniem przepisów prawa autorskiego przysługującego projektantom zgodnie z ustawą o prawie autorskim z 1994 roku (Dz.U. nr 24 poz.83).

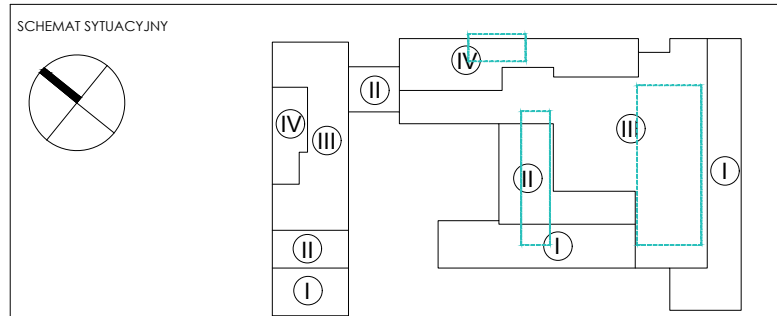
Wszelkie zmiany w projekcie na etapie realizacji muszą być wcześniej skonsultowane i zaakceptowane przez projektanta. Powielanie i rozpowszechnianie jest dozwolone tylko do celów realizacji niniejszego projektu. W pozostałych przypadkach jest zabronione.

W razie jakichkolwiek niezgodności należy skonsultować się z projektantami, ewentualne wady projektowe i koordynacyjne należy przedstawić nadzorowi autorskiemu.

Projekt architektoniczny rozpatrywać łącznie z proj. konstrukcyjnym oraz projektami poszczególnych branż instalacyjnych.

Lokalizacja pionów wod-kan., grzejników, przebieg konstrukcyjnych, tras kablowych itp. wg projektów branżowych. W przypadku niezgodności z proj. arch. powiadomić projektanta.

Wymiary oraz ilości sprawdzić w naturze. W przypadku niezgodności z rysunkami powiadomić projektantów.



FAZA	PROJEKT WYKONAWCZY						
TYTUŁ	Budowa budynku laboratoryjno - dydaktycznego wraz z zapleczem technicznym i infrastrukturą towarzyszącą, ciągami komunikacyjnymi i zagospodarowaniem terenu						
ADRES INWESTYCJI	Ul. Nowoursynowska 159, 02-787 Warszawa dz.nr e. 146513, 08 działnica Usługów obręb ewidencyjny 1-10-12 dz. 114/2						
INWESTOR	Szkoła główna Gospodarstwa Wiejskiego w Warszawie, Ul.Nowoursynowska 166, 02-787 Warszawa						
JEDNOSTKA PROJEKTOWA	BBC Best Building Consultants Sp. z o.o. Sp.k Al. Jerozolimskie 155 02-326 Warszawa BEST BUILDING CONSULTANTS e-mail: biuro@bbconsultants.pl						
BRANŻA	ARCHITEKTURA						
PROJEKTANT	mgr inż. arch. Karol Grodzki upr. nr 16/PDOKK/2016						
SPRAWDZAJĄCY	mgr inż. arch. Wojciech Kosiński upr. nr 2883/58						
OPRACOWANIE	mgr inż. arch. Anne Komba Wobondy mgr inż. arch. Magdalena Hnat mgr inż. arch. Justyna Michałowska inż. arch. Wiktor Rafeńko						
NAZWA RYSUNKU	ZESTAWIENIE BALUSTRAD WEWNĘTRZNYCH						
NAZWA DOKUMENTY	1912.PW.AR.01.50.06						
TOM	II	SKALA	-	DATA	08.2020	REWIZJA	